



- Φορέστε τα γάντια
- Εξιδιώστε το μπουκαλάκι με την Κρέμα Ενεργοποίησης Χρωμάτος (2)
- Ανοίξτε το σωληνάριο με την Κρέμα Βασή (1) και ρίξτε το χρώμα στο μπουκαλάκι της Κρέμας
- Κλείστε το μπουκαλάκι και ανακατέψτε μέχρι να γίνει εντελώς ομοιογενές.

- Λבש את הכפפות
- פתחו את בקבוקון הקרם המפחם (2)
- פתחו את שפופרת קרם הבצב (1) ורוקנו את הצבע לתוך בקבוקון הקרם המפחם (2)
- סגרו את הבקבוקון ונערו אותו עד לערבוב מלא של תערובת הצבע.

ΣΗΜΕΙΩΣΗ: Μετά την ανάμιξη, την ξαναφραγίζετε ή μην αποθηκεύετε το μπουκαλάκι σε κλειστό δοχείο, καθώς μπορεί να εκπέσει.

ימינו לא לב: לאחר תערובת, אין לאטום או לאחסן את הבקבוקון במכל סגור משום שהוא עלול להתפוצץ.

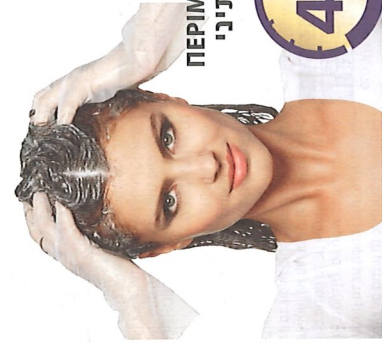
A. Νέο χρώμα - Αν δεν έχετε βάψει τα μαλλιά σας ποτέ ή αν δεν τα έχετε βάψει εδώ και 3 μήνες ή και περισσότερο, α. צבע חדש - אם מעולם לא צבעת את השיער קודם לכן או לא צבעת בשלושת החודשים האחרונים או יותר



1 ΕΦΑΡΜΟΤΗ ΣΕ ΟΛΟ ΤΟ ΜΗΚΟΣ

Ξεκινώντας από τις ρίζες εφαρμόστε το μίγμα βαφής απευθείας σε στεγνά και άλωστα μαλλιά. Μπορείτε να χρωμάτε τα μαλλιά σας σε μέση για να πιετύγετε ομοιογενή εφαρμογή. Για τις αποχρώσεις 12/0, 12/1, 12/11 και 12/81: Εφαρμόστε πρώτα στα άνω και κάτω άκρα και αποφύγετε τις ρίζες. Περιμένετε 20 λεπτά.

מריה על כל השיער
החזילי למרחק את תערובת הצבע מהשורשים על שיער יבש ולא חפוף. את יכולה לבחור לפצל את השיער למספר חלקים למריחה שווה יותר. עבור גוונים 12/0, 12/1, 12/11 ו-12/81: מריחה קודם לאורך השיער ובעל הקצוות ואל המריחה על השורשים. המתיתי 20 דקות.



2 ΕΦΑΡΜΟΤΗ ΣΕ ΟΛΑ ΤΑ ΜΑΛΛΙΑ

από τις ρίζες ως τις άκρες για πλήρη κάλυψη. Αφήστε το μίγμα βαφής στα μαλλιά σας για 40 λεπτά. Για τις αποχρώσεις 12/0, 12/1, 12/11 και 12/81: Εφαρμόστε στις ρίζες για να καλύψετε όλα τα μαλλιά. Περιμένετε 30 λεπτά.

מריה את הצבע על כל השיער
משורשים ועד לקצוות כדי לוודא שהחומר נספג בשיער כולו. השאירי את תערובת הצבע למשך 40 דקות. עבור גוונים 12/0, 12/1, 12/11 ו-12/81: מריחה על השורשים כדי לכסות את כל השיער. המתיתי 30 דקות.

B. Αν βάψετε τα μαλλιά σας ΣΥΧΝΑ (1 με 3 μήνες) με παραπομπή βαφή από τις ρίζες ως τις άκρες β. אם את אובעת את השיער לעתים קרובות (בין פעם בחודש לפעם בשלושה חודשים) בגוון דומה: לצביעה חלקה מהשורש ועד הקצה



1 ΠΡΩΤΑ ΟΙ ΡΙΖΕΣ

Χρωμάτε ανά 2 cm ολόκληρη την επιφάνεια των στεγνών, άλωστα μαλλιών σας με το άκρο του απλικατέρ. Εφαρμόστε το μίγμα βαφής μόνο στην περιοχή **καινούργιου μήκους**, μέχρι να καλύψει τα μαλλιά σας εντελώς με προϊόν που περιλαμβάνει το μπουκαλάκι που συνοδεύει το προϊόν. Μπορείτε να χρωμάτε τα μαλλιά σας σε μέση για να πιετύγετε ομοιογενή εφαρμογή. Για τις αποχρώσεις 12/0, 12/1, 12/11 και 12/81: Εφαρμόστε πρώτα στα άνω και κάτω άκρα και αποφύγετε τις ρίζες. Περιμένετε 20 λεπτά.



2 ΠΕΡΙΜΕΝΕΤΕ! ΧΑΛΑΡΩΣΤΕ

Οι καιμιάτες γυρίζουν ότι το **καινούργιο μήκος χρωμάζεται** περισσότερο **ωρα για να βαφεί!** Ειδικότερα, η επικοινωνία με το καινούργιο μήκος απαιτείται από εκτεταμένη φθορά. Αφήστε το μίγμα βαφής στην περιοχή της ρίζας και του στυλ για 12/0, 12/1, 12/11 και 12/81 και 30 λεπτά. Για τις αποχρώσεις 12/0, 12/1, 12/11 και 12/81 περιμένετε 40 λεπτά

המתיתי! תנוח!
מעבדי שיער יודעים צמצמה חדשה של שיער דורשת זמן רב יותר לצביעה! כמו כן, הרמנקות בצמיחה החדשה מגנה על הקצוות שלך מפני נזק נוסף.
השאירי את תערובת הצבע על אזור הצמיחה החדשה למשך 30 דקות. עבור גוונים 12/0, 12/1, 12/11 ו-12/81 שי המתיתי 40 דקות.



3 ΕΦΑΡΜΟΤΗ ΣΤΑ ΥΠΟΛΟΙΠΑ ΜΑΛΛΙΑ

Εφαρμόστε το υπόλοιπο μίγμα βαφής στα υπόλοιπα μαλλιά. Προχωρήστε από τις ρίζες ως τις άκρες για πλήρη κάλυψη. Αφήστε το να ενεργοποιηθεί για 10 λεπτά

מריחה על שאר השיער
מריחה את שארית תערובת הצבע על כל השיער. מריחה השיער מהשורשים ועד לקצוות כדי לוודא שהחומר נספג בשיער כולו. המתיתי לפעולת הקרם המפחם במשך 10 דקות נוספות.

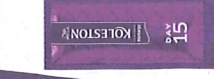
ΕΞΕΤΑΣΜΑ ΚΑΙ ΦΡΟΝΤΙΑ
• Όταν περάσει ο χρόνος, ξεβγάλετε μέτρια το νερό να πιετύγει καθαρό (δεν προτιμάμε τη χρήση σαμπουνάδι).
• Εφαρμόστε το 1ο φακέλακι της Προηγμένης Μάσκας Περιποίησης για Εντονή Λάμψη για την πιο ελαστική βαφή.
• Αφήστε για 2 λεπτά και ξεβγάλετε ξανά.

Σησιפי וריקו
• עם תום זמן ההמתנה, שטיפי את השיער עד שהמים נעשים שקופים (לא מומלץ להשתמש בשמפו).
• מריחה את השיקוף הראשון של מרכיב Advanced Intense Gloss Treatment-ה ליום הצביעה.
• השאירי למשך 2 דקות ושטיפי שוב



ΜΕΤΑ ΑΠΟ 15 ΗΜΕΡΕΣ
לאחר 15 יום

- Φορέστε το 2ο φακέλακι γάντια.
- Εφαρμόστε την Κρέμα Αναζωογόνησης Χρωμάτος για 15η ημέρα σε βρεγμένα μαλλιά.
- Περιμένετε 10 λεπτά. Ξεβγάλετε και χρωμάτε τα μαλλιά σας όπως συνήθιζετε.



- לבשי את זוג הכפפות הנית.
- מריחי את מחדש הצבע ליום ה-15 על שיער רטוב.
- המתיתי 10 דקות, שטיפי ועצבי את השיער כרגיל

ΜΕΤΑ ΑΠΟ 30 ΗΜΕΡΕΣ

- Εφαρμόστε το 2ο φακέλακι της Προηγμένης Μάσκας Περιποίησης για Εντονή Λάμψη Περιμένετε 2 λεπτά. Ξεβγάλετε και χρωμάτε τα μαλλιά σας όπως συνήθιζετε.

לאחר 30 יום
• מריחי את השיקוף השני של מרכיב Advanced Intense Gloss Treatment-ה. המתיתי 2 דקות, שטיפי ועצבי את השיער כרגיל

